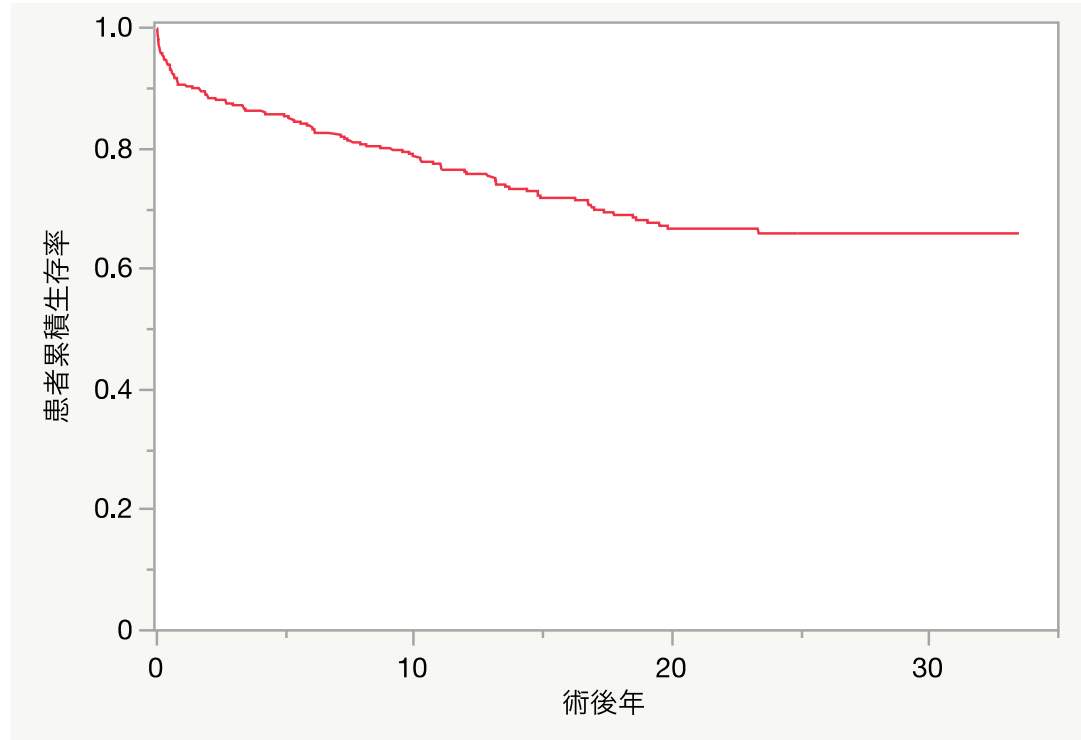


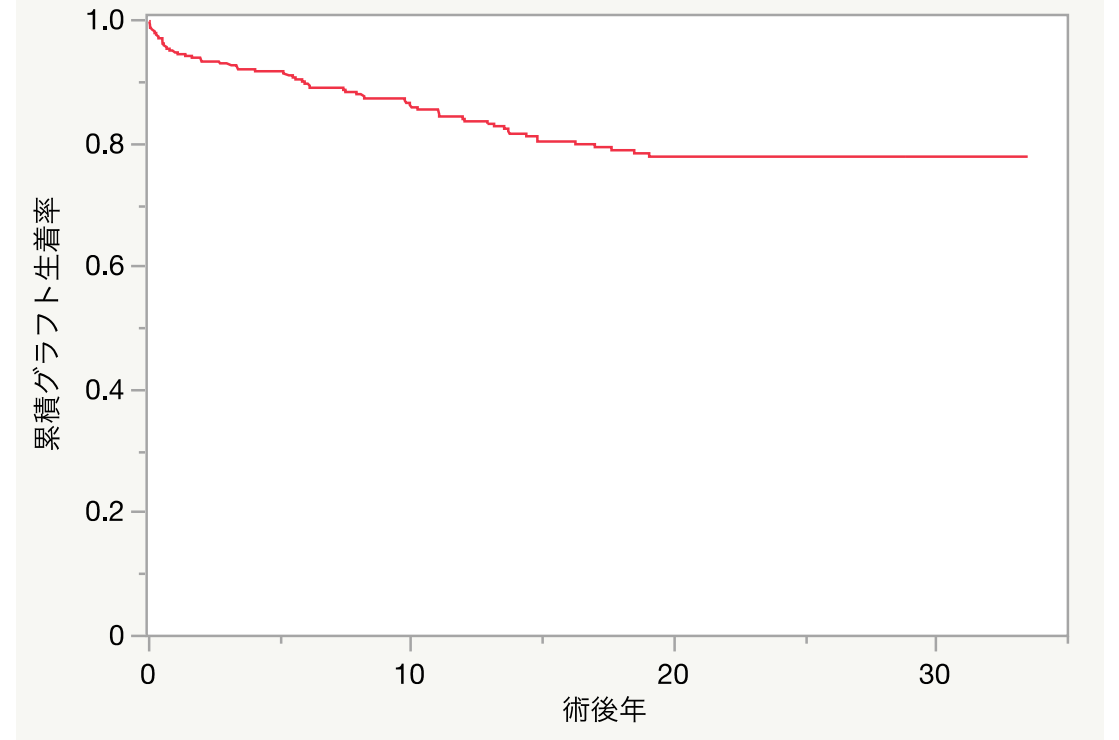
# 肝移植成績

## 患者生存率



	症例数	1年	5年	10年	15年	20年	25年	30年
全体	367	90.7	85.5	78.5	71.9	66.8	66.0	66.0

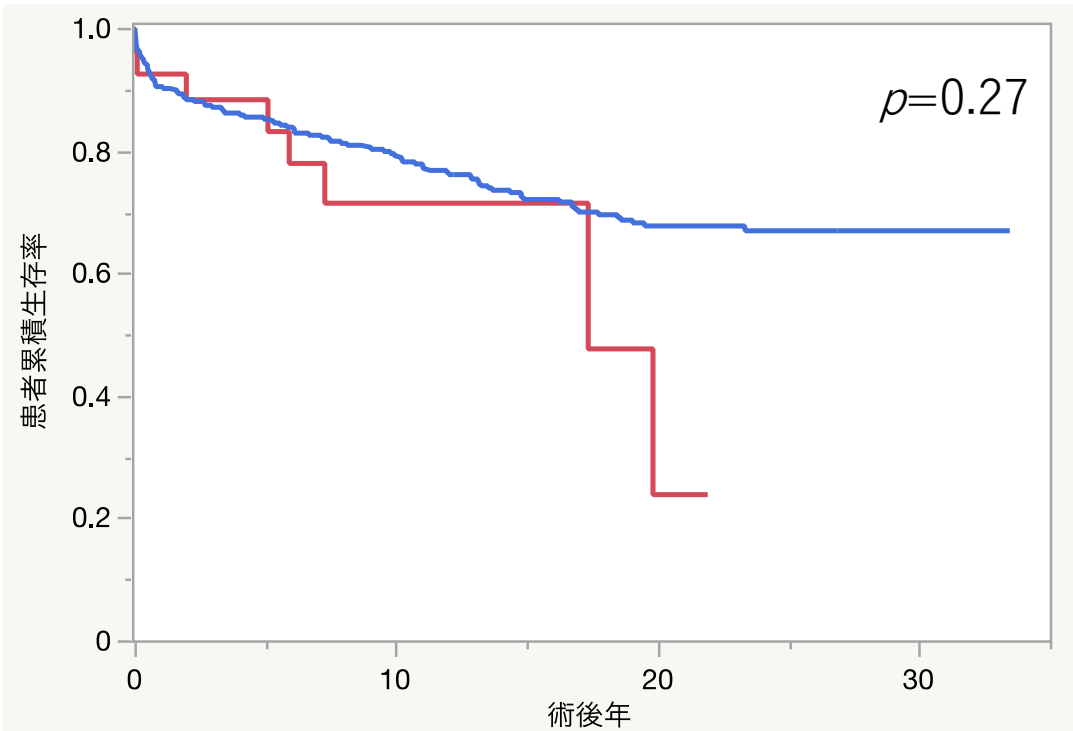
## グラフト生着率



	症例数	1年	5年	10年	15年	20年	25年	30年
全体	367	94.9	91.9	86.0	80.4	78.0	78.0	78.0

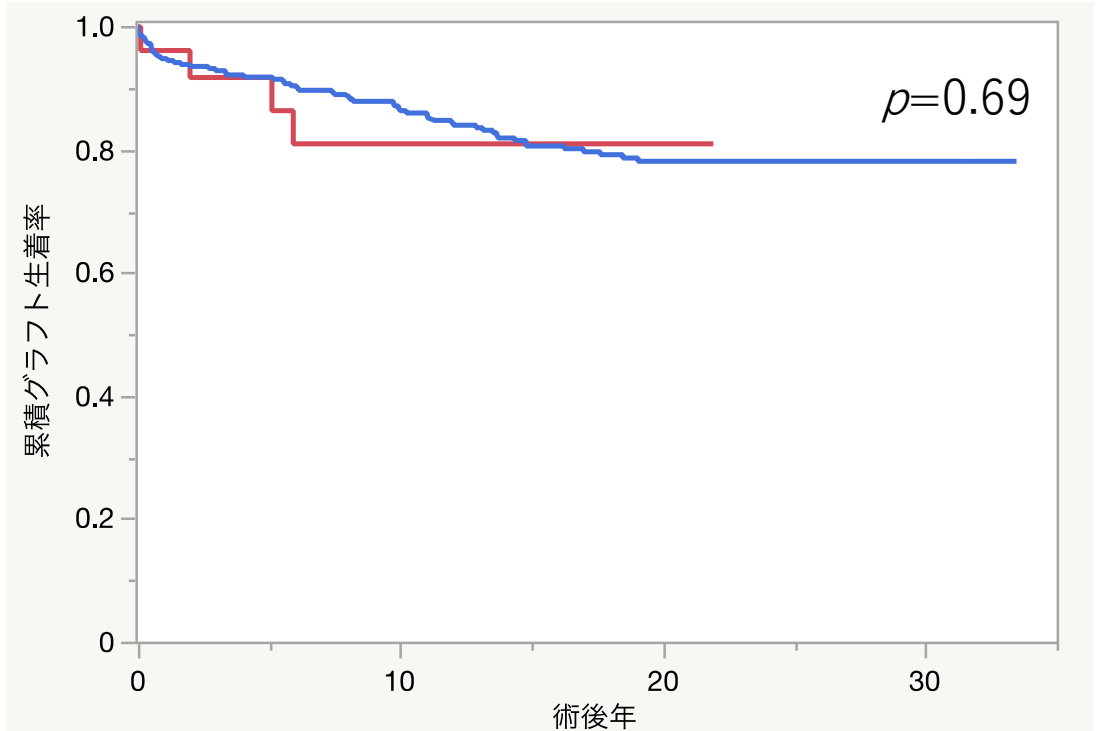
# 肝移植成績

## 患者生存率



	症例数	1年	5年	10年	15年	20年	25年	30年
生体	340	90.5	85.2	78.9	72.1	67.8	67.0	67.0
脳死	27	92.6	88.4	71.5	71.5	23.8		

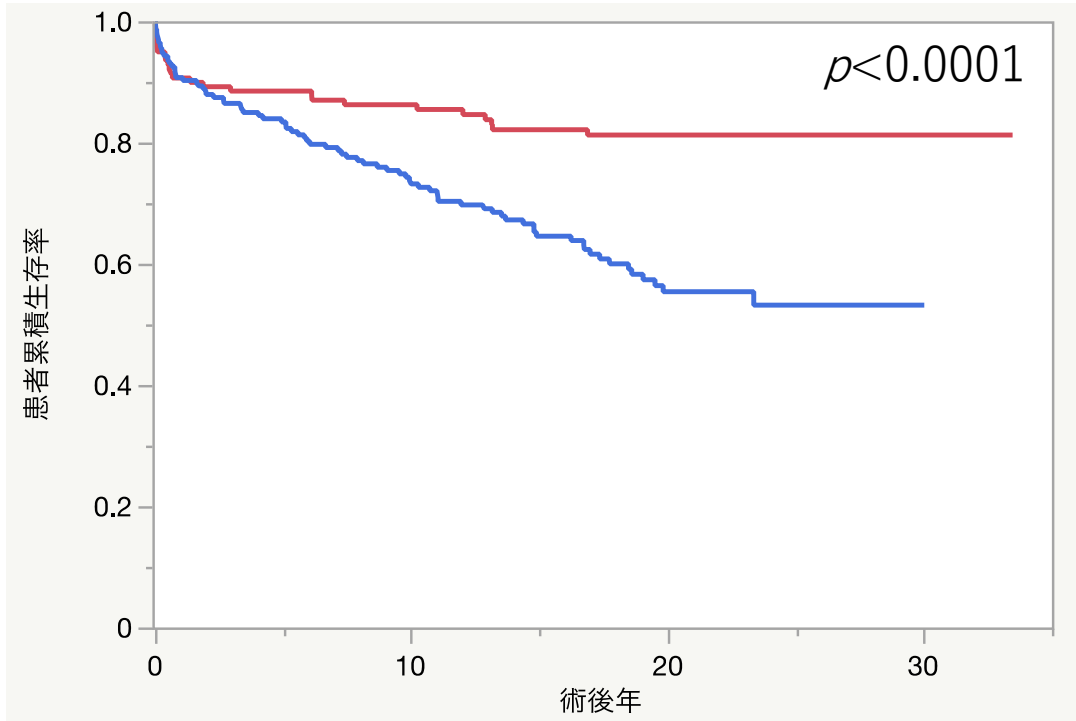
## グラフト生着率



	症例数	1年	5年	10年	15年	20年	25年	30年
生体	340	94.8	91.8	86.4	80.6	78.1	78.1	78.1
脳死	27	96.2	91.8	81.0	81.0	81.0		

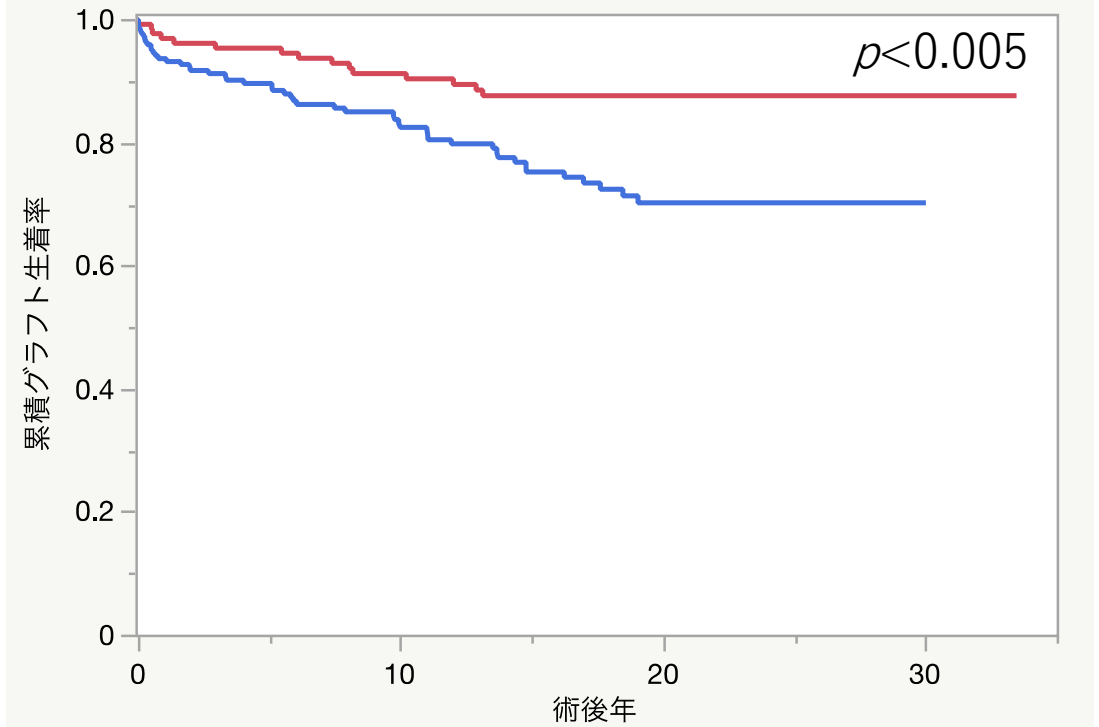
# 肝移植成績

## 患者生存率



	症例数	1年	5年	10年	15年	20年	25年	30年
成人	228	90.7	83.4	73.2	64.6	55.4	53.2	53.2
小児	139	90.7	88.5	86.2	82.1	81.2	81.2	81.2

## グラフト生着率



	症例数	1年	5年	10年	15年	20年	25年	30年
成人	228	93.7	89.1	82.5	75.3	70.3	70.3	70.3
小児	139	97.0	94.6	90.4	87.7	87.7	87.7	87.7