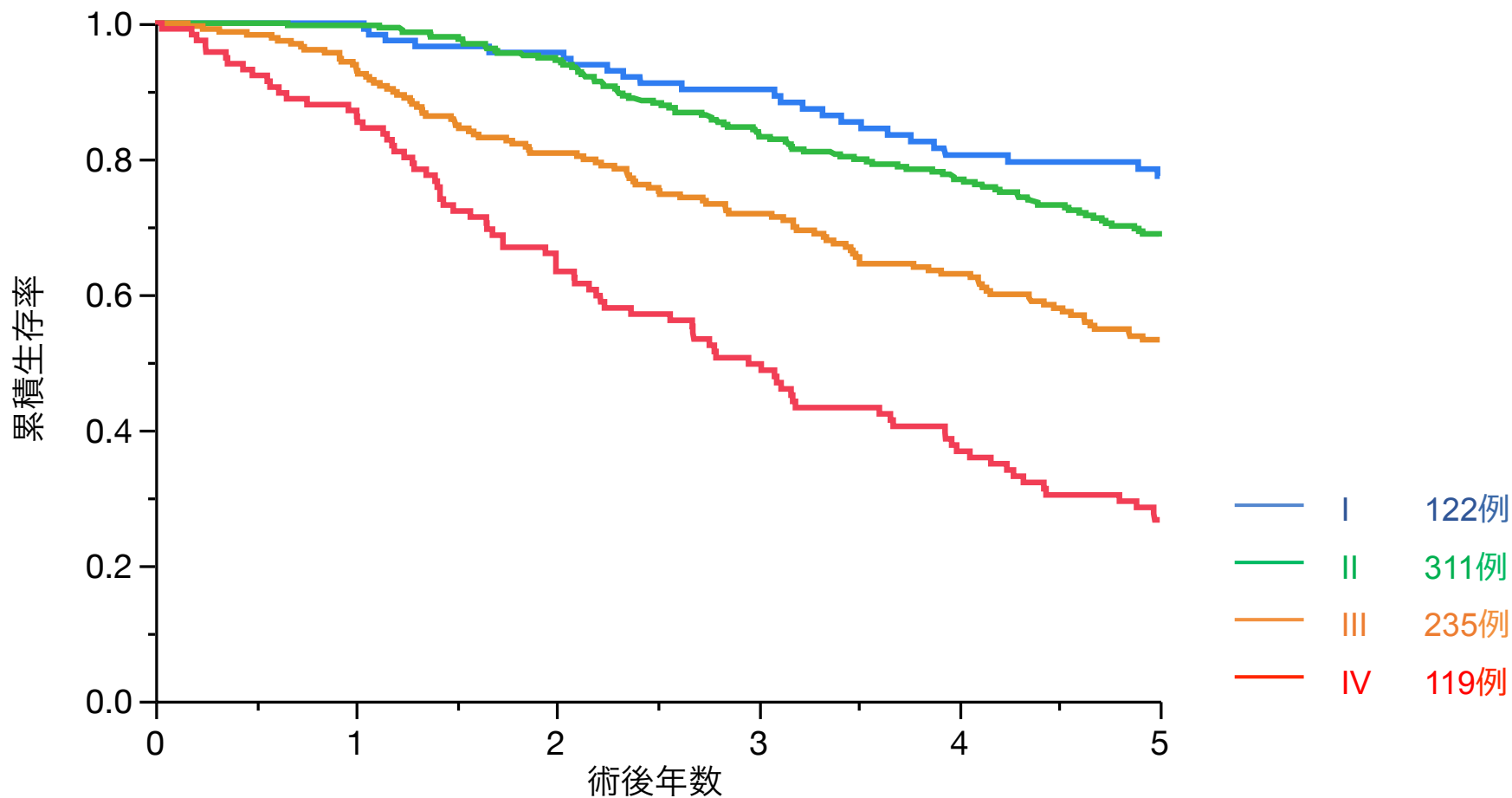
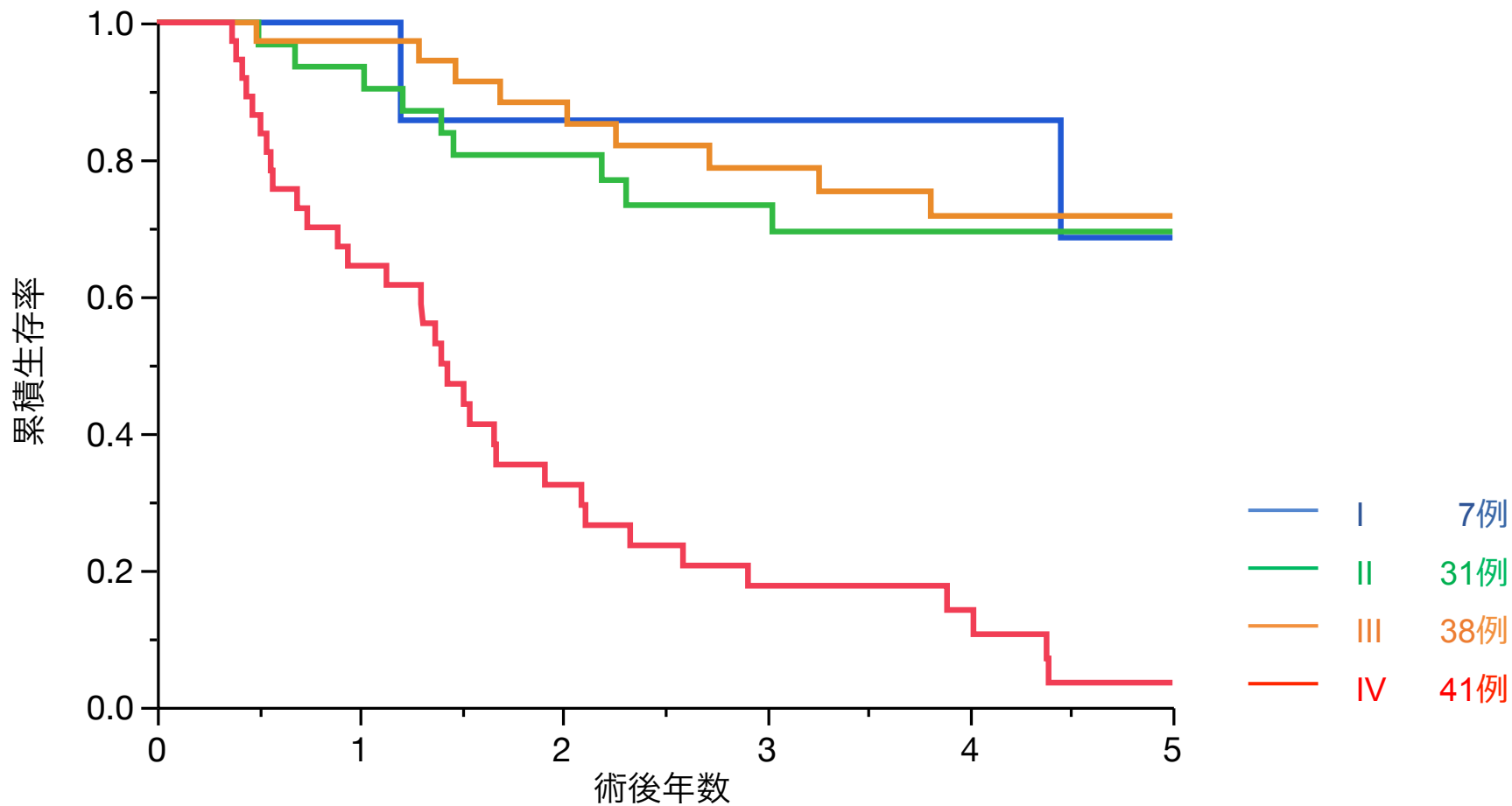


肝細胞がん ステージ別 術後生存率（初回肝切除）



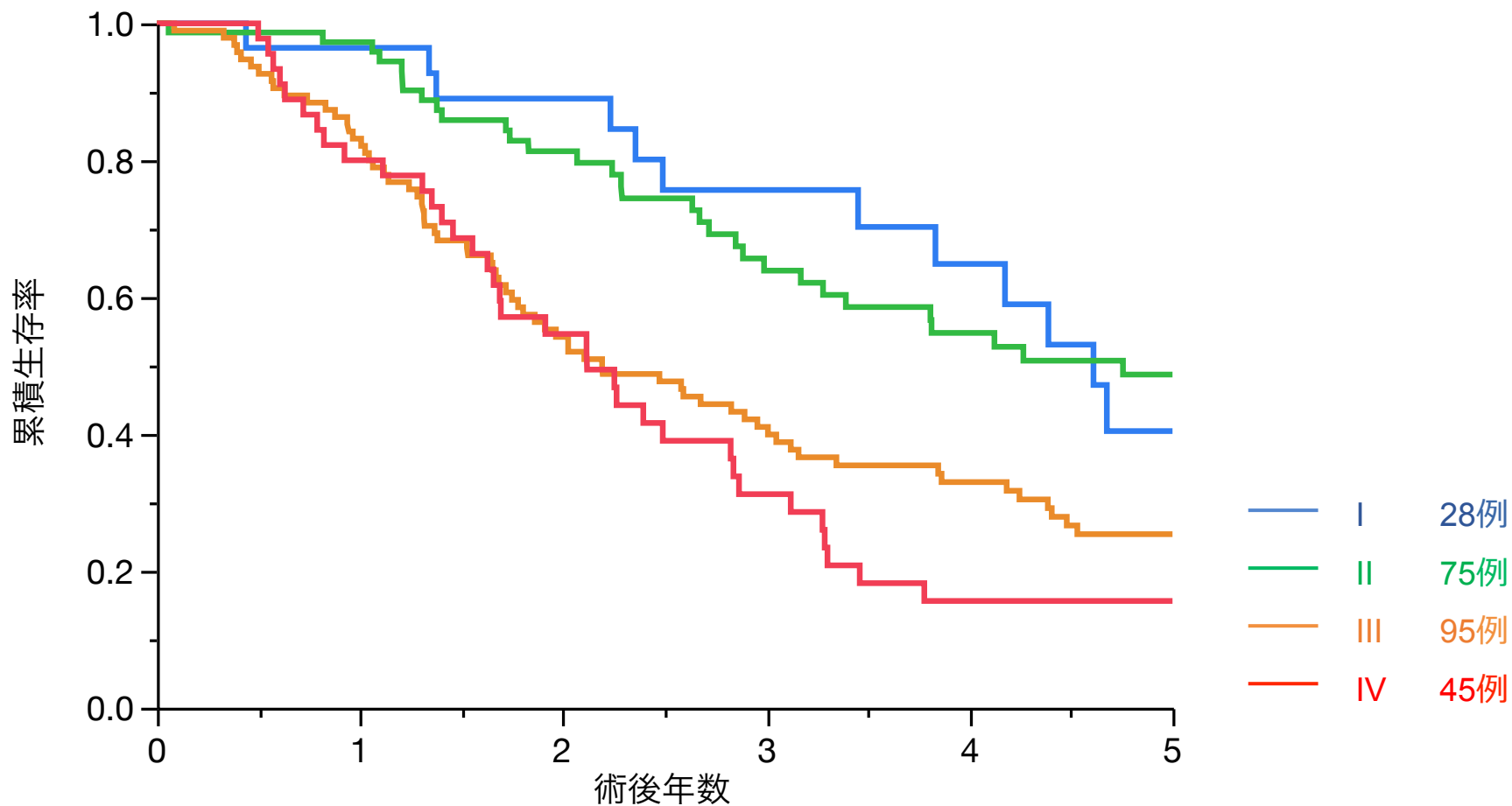
| ステージ | 1年 | 3年 | 5年 | |
|------|------|------|------|-----|
| I | 100 | 90.2 | 77.4 | (%) |
| II | 99.7 | 84.0 | 68.5 | (%) |
| III | 93.9 | 71.9 | 53.3 | (%) |
| IV | 87.1 | 49.7 | 26.7 | (%) |

肝内胆管がん ステージ別 術後生存率



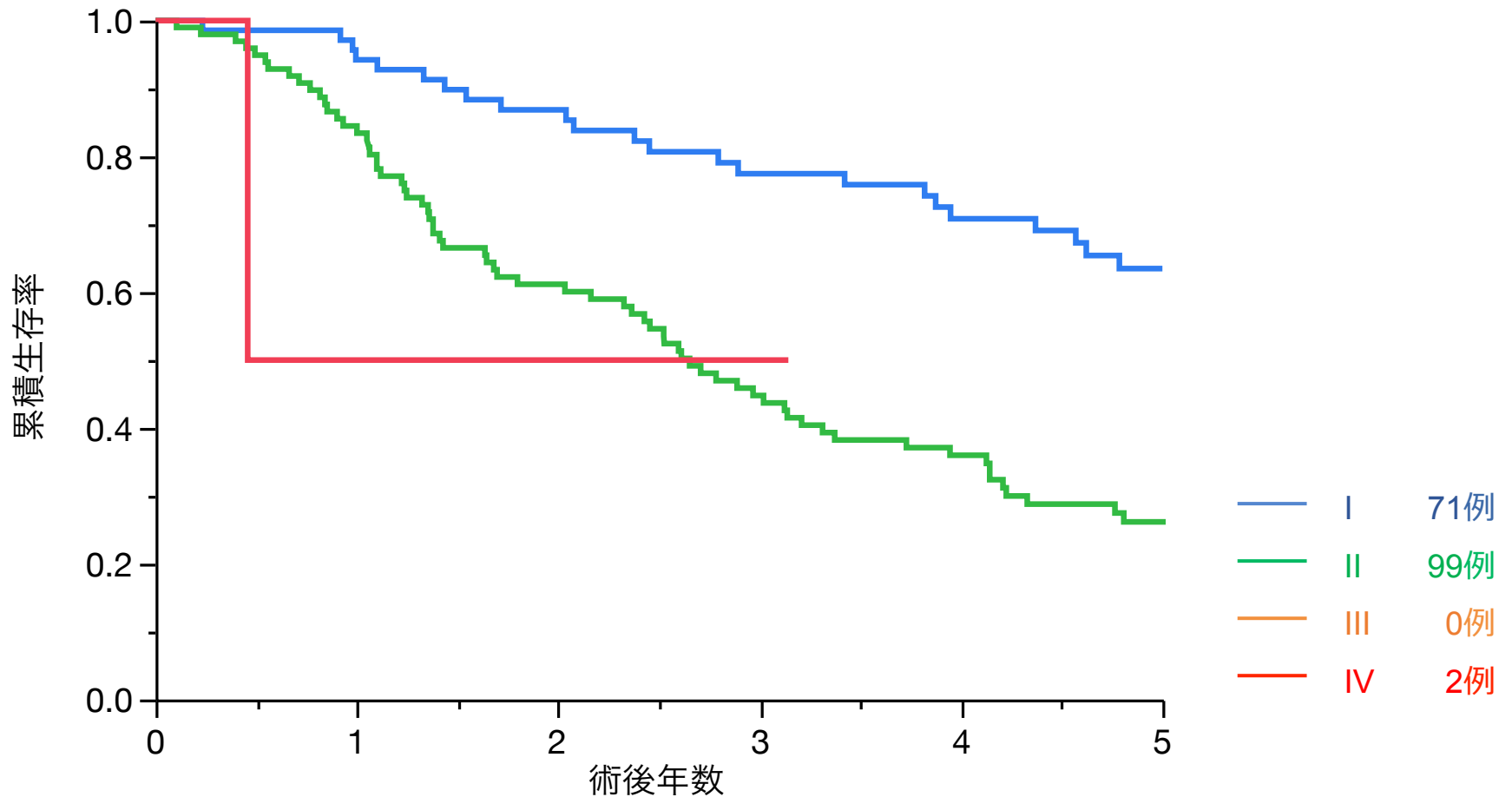
| ステージ | 1年 | 3年 | 5年 | |
|------|------|------|------|-----|
| I | 100 | 85.7 | 68.6 | (%) |
| II | 93.6 | 73.3 | 69.5 | (%) |
| III | 97.3 | 78.8 | 71.7 | (%) |
| IV | 64.5 | 17.7 | 3.5 | (%) |

肝門部領域胆管がん ステージ別 術後生存率



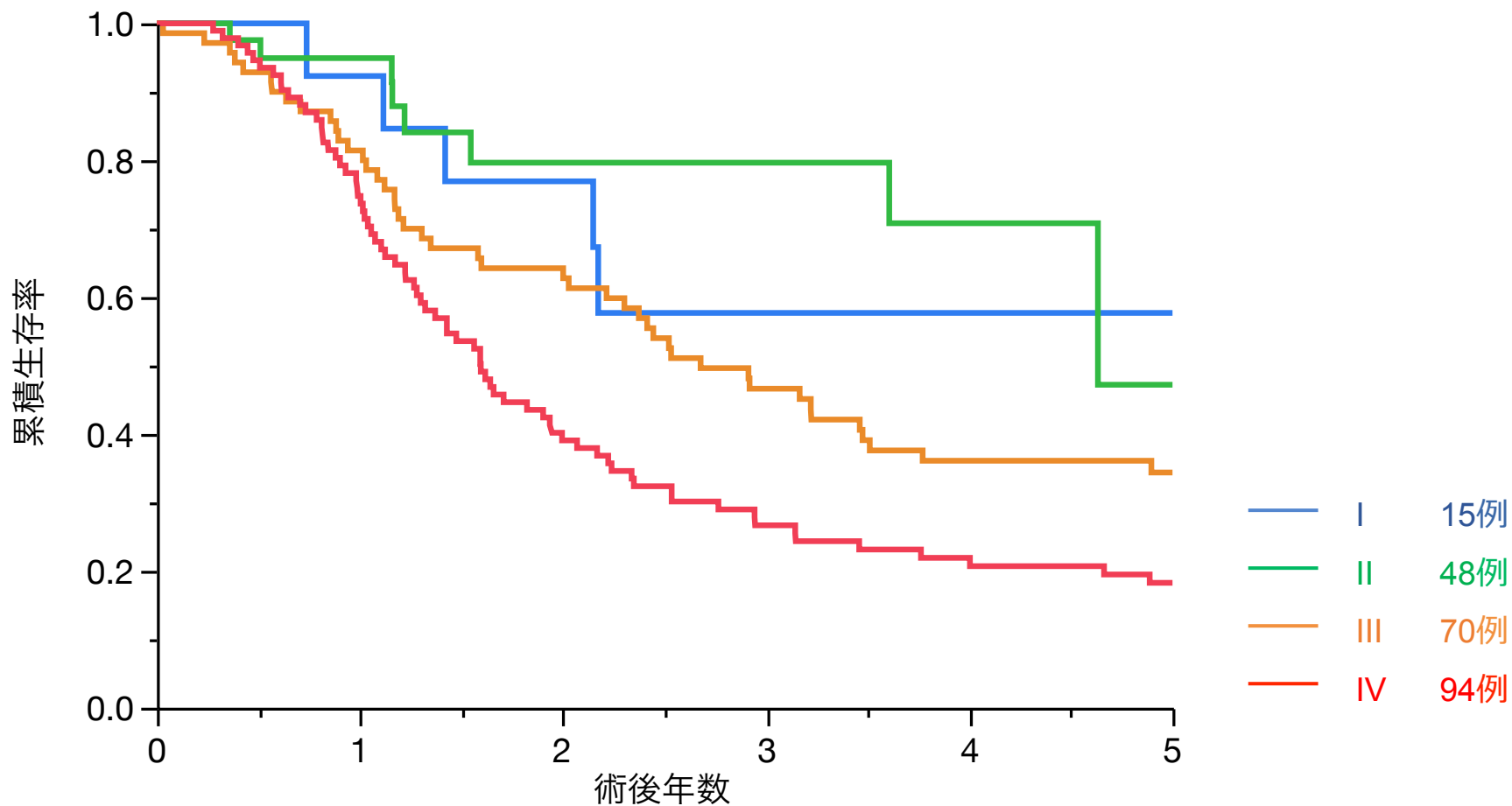
| ステージ | 1年 | 3年 | 5年 |
|------|------|------|----------|
| I | 96.4 | 75.7 | 40.4 (%) |
| II | 97.3 | 63.9 | 48.7 (%) |
| III | 83.2 | 41.0 | 25.4 (%) |
| IV | 80.0 | 31.2 | 15.6 (%) |

遠位胆管がん・乳頭部がん ステージ別 術後生存率



| ステージ | 1年 | 3年 | 5年 | |
|------|------|------|------|-----|
| I | 94.2 | 77.5 | 63.5 | (%) |
| II | 84.5 | 44.8 | 26.2 | (%) |
| III | - | - | - | (%) |
| IV | 50.0 | 50.0 | - | (%) |

膵がん ステージ別 術後生存率



| ステージ | 1年 | 3年 | 5年 | |
|------|------|------|------|-----|
| I | 92.3 | 57.7 | 57.7 | (%) |
| II | 94.9 | 79.7 | 47.2 | (%) |
| III | 81.4 | 46.6 | 34.4 | (%) |
| IV | 74.8 | 26.7 | 18.3 | (%) |