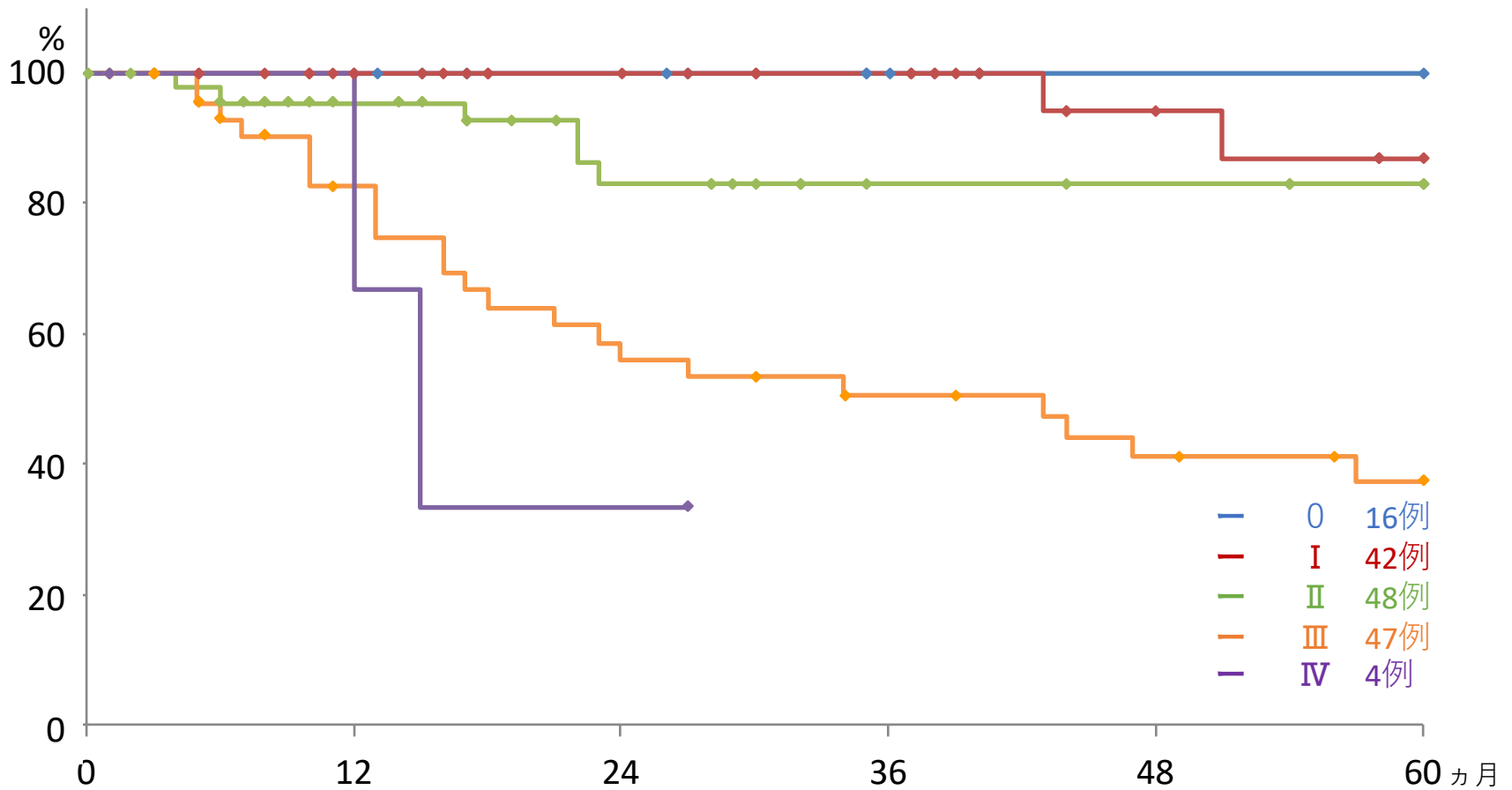
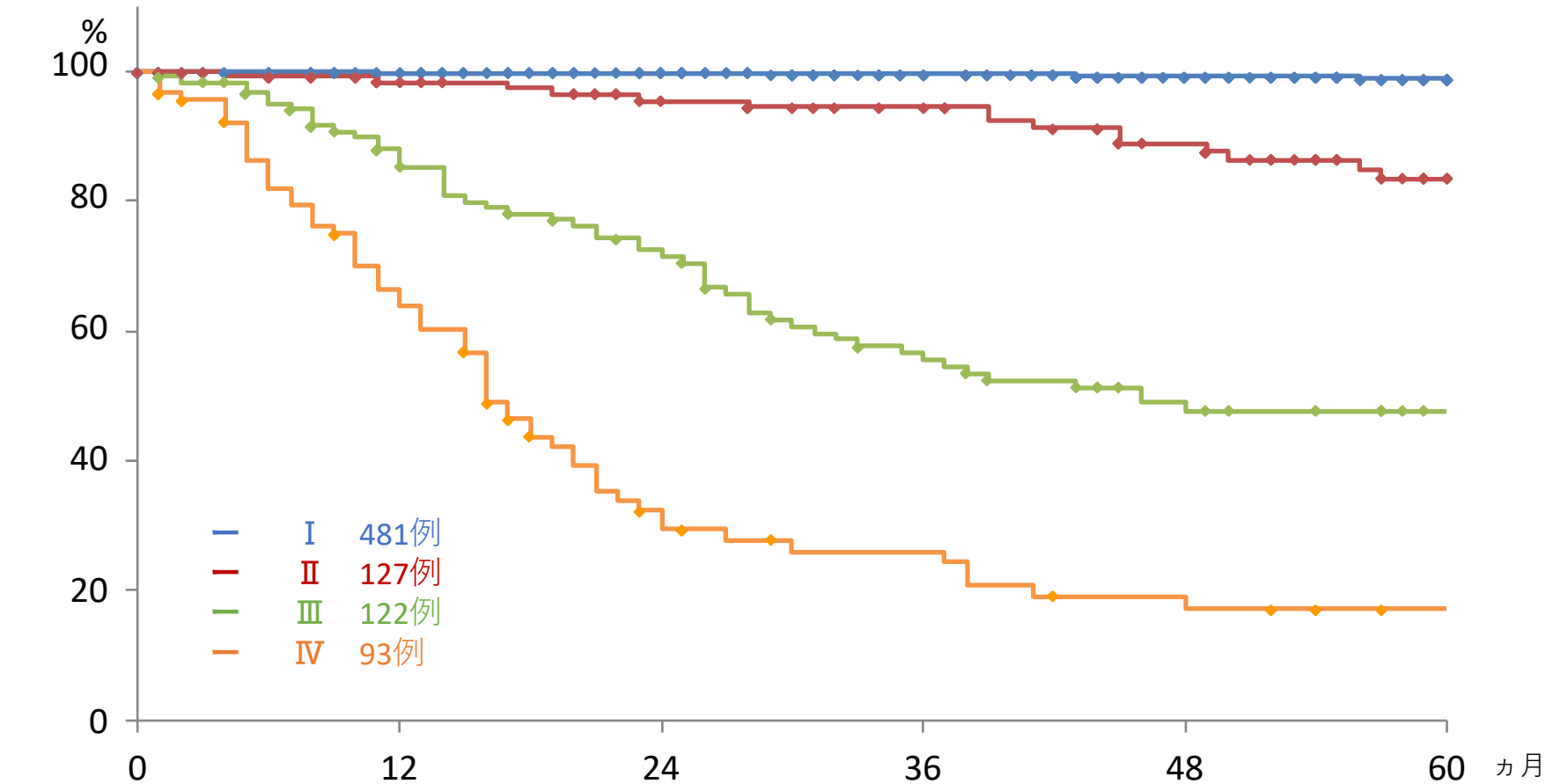


食道がん ステージ別生存率



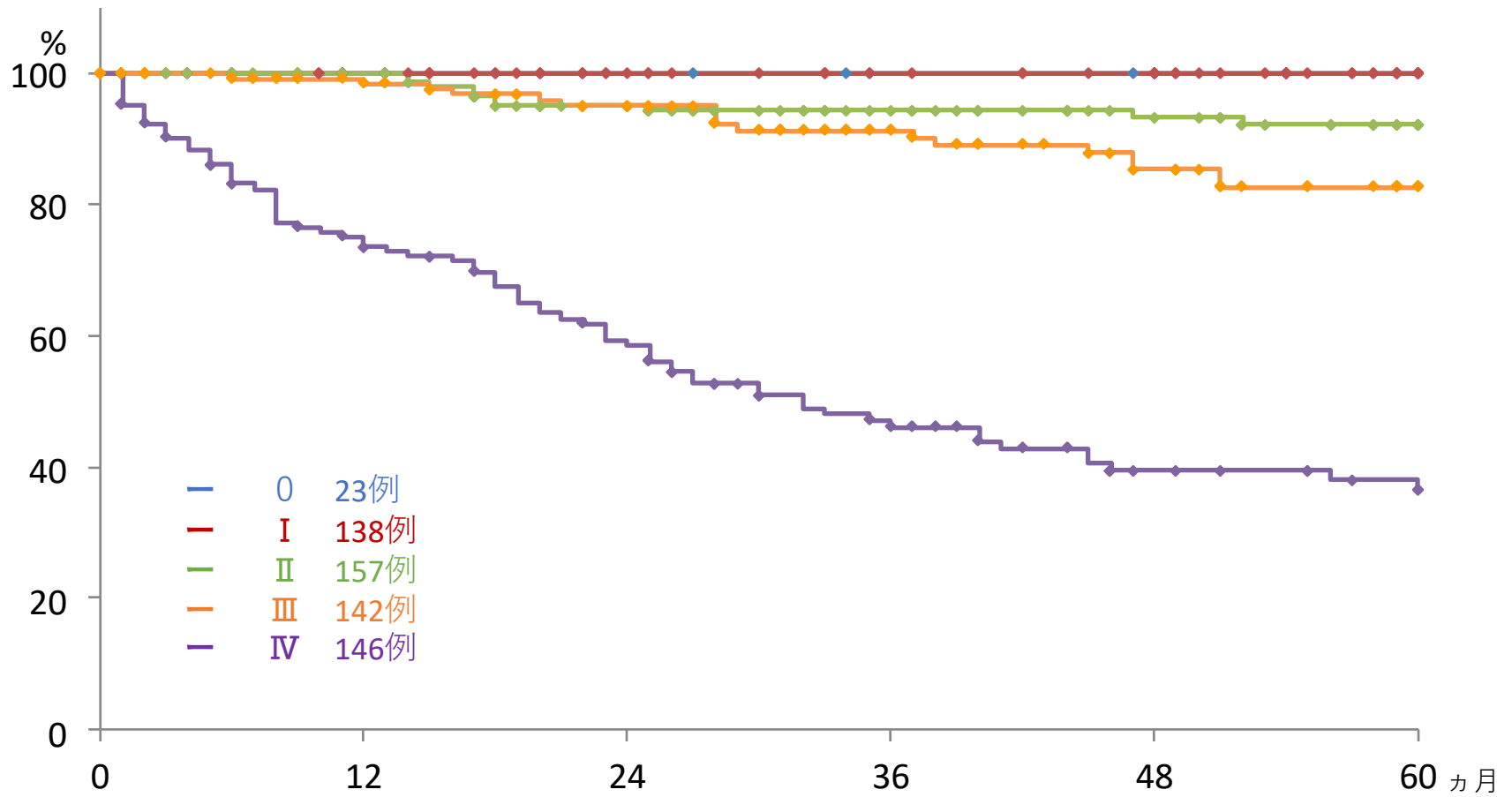
| ステージ別生存率 | ステージ | 1年 | 3年 | 5年 | |
|----------|------|------|------|------|-----|
| | 0 | 100 | 100 | 100 | (%) |
| | I | 100 | 100 | 86.9 | (%) |
| | II | 95.5 | 83.1 | 83.1 | (%) |
| | III | 82.7 | 50.5 | 37.3 | (%) |
| | IV | 66.7 | — | — | (%) |

胃がん ステージ別生存率



| ステージ別生存率 | ステージ | 1年 | 3年 | 5年 | |
|----------|------|------|------|------|-----|
| | I | 99.8 | 99.5 | 98.9 | (%) |
| | II | 98.3 | 94.5 | 83.6 | (%) |
| | III | 85.4 | 55.6 | 47.8 | (%) |
| | IV | 64.1 | 26.1 | 17.2 | (%) |

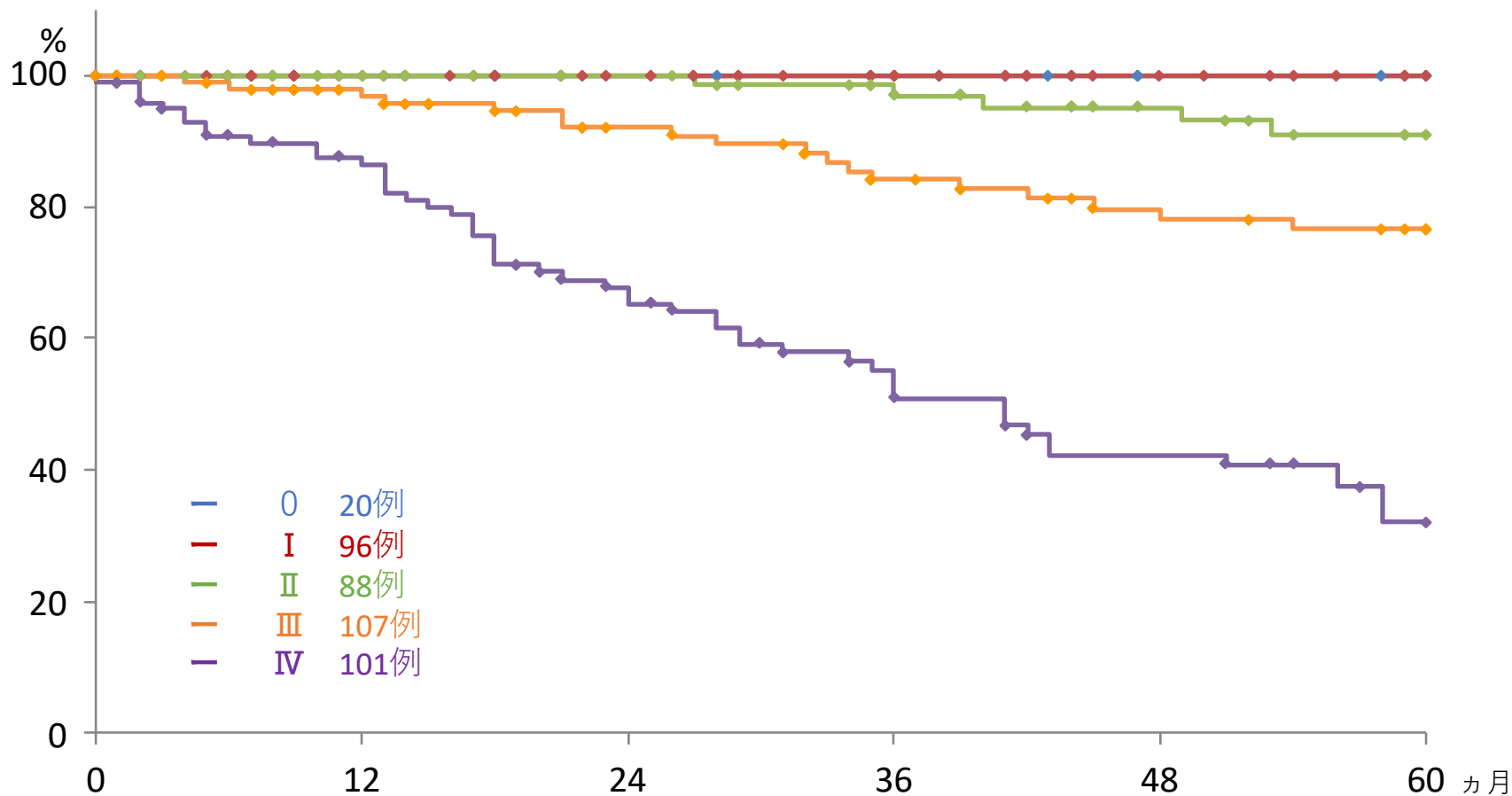
結腸がん ステージ別生存率



ステージ別
生存率

| ステージ | 1年 | 3年 | 5年 |
|------|------|------|----------|
| 0 | 100 | 100 | 100 (%) |
| I | 100 | 100 | 100 (%) |
| II | 100 | 94.3 | 92.2 (%) |
| III | 98.4 | 91.3 | 82.7 (%) |
| IV | 73.6 | 46.2 | 36.4 (%) |

直腸がん ステージ別生存率



ステージ別
生存率

| ステージ | 1年 | 3年 | 5年 | |
|------|------|------|------|-----|
| 0 | 100 | 100 | 100 | (%) |
| I | 100 | 100 | 100 | (%) |
| II | 100 | 96.9 | 91.0 | (%) |
| III | 96.9 | 84.1 | 76.6 | (%) |
| IV | 86.5 | 51.0 | 32.0 | (%) |